

Informazioni prodotto:

Updated: aprile-22

Etichetta adesiva UHF, in Carta Bianca, size mm. 98x35, adesivo standard da esterno, utilizzo OFF metal.

Etichetta speciale per PALLET IN LEGNO, fissaggio rapido con graffette in metallo

Opzioni: Stampa in B/N o Colore, barcode/QR/Loghi - Codifica User memory - Imballi speciali - Dimensioni etichetta customizzate

Varianti: Versioni su richiesta: WET IN-LAY (PET Trasparente) o PET Bianco stampabile o con ADESIVI speciali 3M

Caratteristiche Elettriche Transponder:	Frequenza	Distanza di lettura	Chip Type	EPC	User Memory
<b>UHF</b>	<b>840-960 MHz</b>	Fino a: <b>7,0</b> Mt	<b>Monza 6/P</b>	<b>96/128 bits</b>	<b>64/32 bits</b>
	Standard ISO <b>18000-6C Gen2</b>	Operating temp.C° <b>-40/+85 °C</b>	Storage temp.C° <b>-40/+100 °C</b>	Access-pass <b>32 bits</b>	Data Retention <b>20 years</b>

Chip Opzionali: Ucode-8, Monza 6/P

Caratteristiche Fisiche Label

Antenna tag

Dimensioni Label mm

**98x35**

Materiale a vista

**Carta bianca**

Adesivo

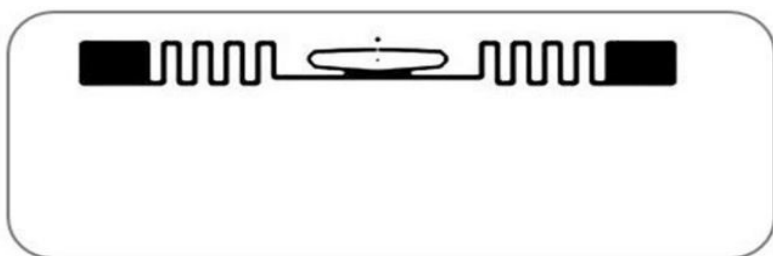
**Adesivo STD**

Utilizzo

**OFF Metal**

Dimens. Antenna mm.

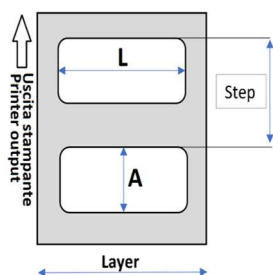
**95x8**



Imballo Label

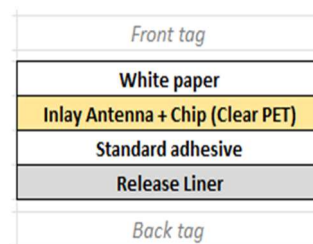
Sezione Label

"L" Larghezza	<b>98</b> mm.
"A" Altezza	<b>35</b> mm.
"Step"	<b>42,5</b> mm.
Liner	mm.



Rotoli monofila

Nr. Pz.	<b>1.500</b>
Rotolo:	
Diam. EST.	<b>140</b> mm
Diam. INT.	<b>76</b> mm



Note Imballo: