

Descrizione prodotto	Aggiornamento	Aprile 22
RFID Etichetta adesiva frequenza UHF, in PET Bianco, size mm. 98x35, adesivo standard da esterno, tag RFID UHF utilizzo OFF metal.		

**RFID label per PALLET IN LEGNO, fissaggio rapido con graffette in metallo**

*Opzioni:* Stampa in B/N o Colore, barcode/QR/Loghi - Codifica User memory - Imballi speciali - Dimensioni etichetta customizzate

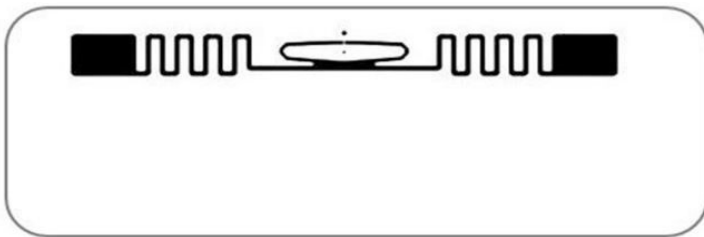
*Varianti:* Versioni su richiesta : WET IN-LAY (PET Trasparente) o CARTA Bianca stampabile o con ADESIVI speciali 3M

Caratteristiche Elettriche Transponder :	Frequenza	Distanza di lettura	Chip Type	EPC	User Memory
<b>UHF</b>	<b>840-960 MHz</b>	Fino a : <b>7,0</b> Mt	<b>Monza 6/P</b>	<b>96/128 bits</b>	<b>64/32 bits</b>
	Standard ISO <b>18000-6C Gen2</b>	Operating temp.C° <b>-40/+85 °C</b>	Storage temp.C° <b>-40/+100 °C</b>	Access-pass <b>32 bits</b>	Data Retention <b>20 years</b>

*Chip Opzionali:* Ucode-8, Monza 6/P

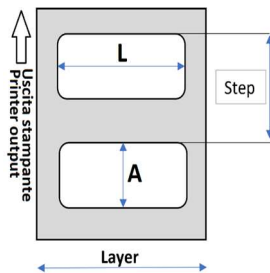
*Caratteristiche Fisiche Etichetta* *Antenna tag*

<i>Dimensioni Etichetta mm</i>	<i>Finitura Superficiale</i>	<i>Tipo di Adesivo</i>	<i>Utilizzo</i>	<i>Dimens. Antenna mm.</i>
<b>98x35</b>	<b>PET Bianco</b>	<b>Adesivo STD</b>	<b>OFF Metal</b>	<b>95x8</b>

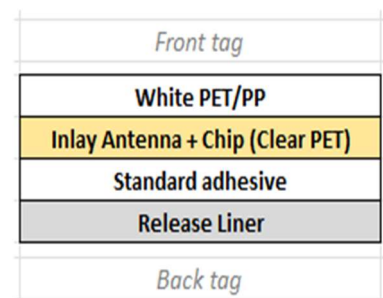


*Imballo Label* *Sezione Label*

<b>"L"</b>	Larghezza	<b>98</b>	mm.
<b>"A"</b>	Altezza	<b>35</b>	mm.
	"Passo"	<b>42,5</b>	mm.
	Liner		mm.



<b>Rotoli monofila</b>	
Nr. Pz. Rotolo:	<b>1.500</b>
Diam. EST. mm	<b>140</b>
Diam. INT. mm	<b>76</b>



*Note Imballo:*